

SUP. PARCELA 779.00 m²

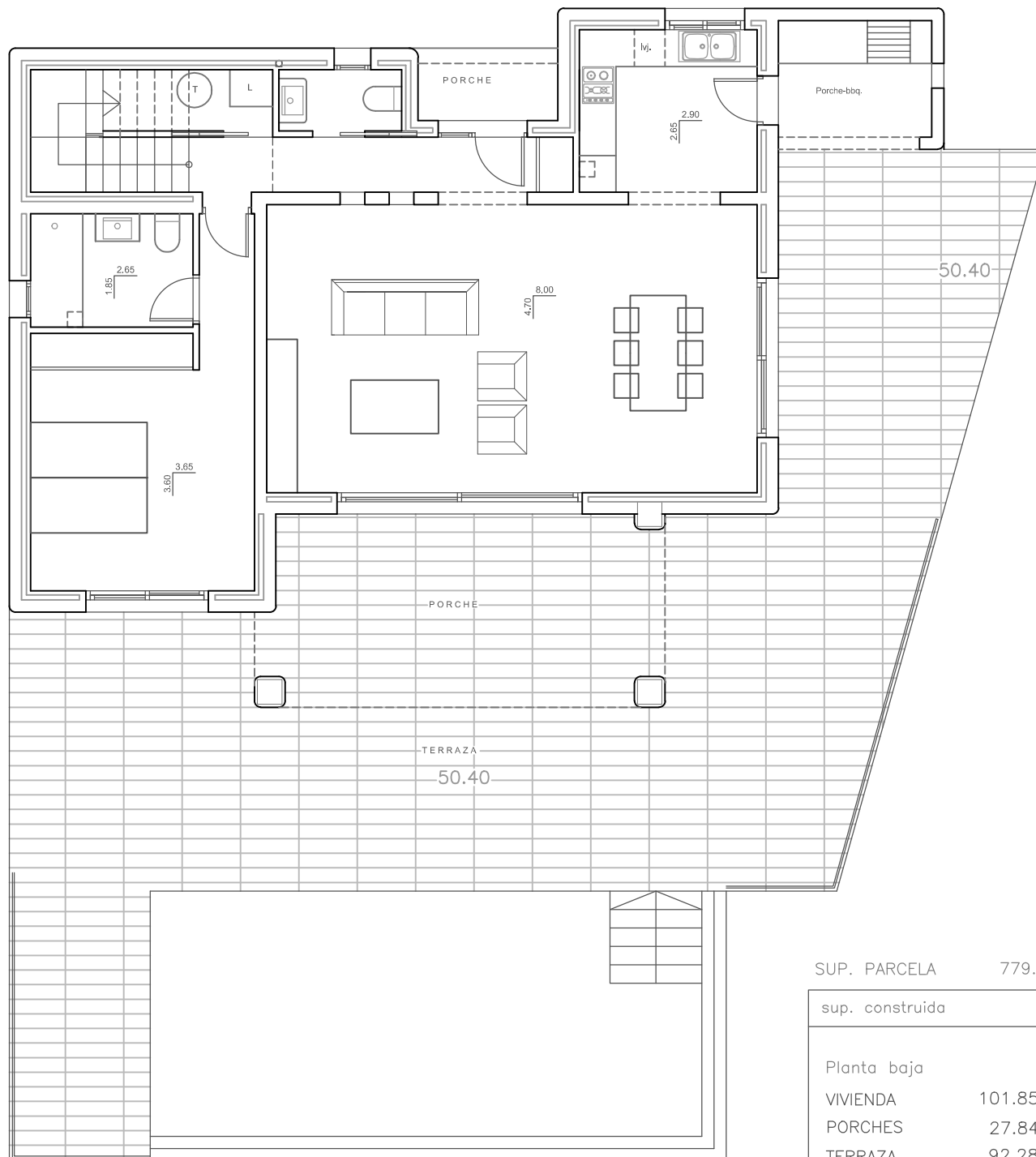
sup. construida	
Planta baja	
VIVIENDA	101.85 m ²
PORCHES	27.84 m ²
TERRAZA	92.28 m ²
PISCINA	36.00 m ²
DEPUR.	6.10 m ²
Planta alta	
VIVIENDA	77.52 m ²
TERRAZA	46.77 m ²

PROMOTOR: COINVER COST. S.L.
SITUACIÓN: Carrió 1-J
POBLACION: CALP (ALICANTE)

EMPLAZAMIENTO
E: 1:200
Exp. A-24-18



ANTEPROYECTO DE VIVIENDA UNIFAMILIAR AISLADA Y PISCINA



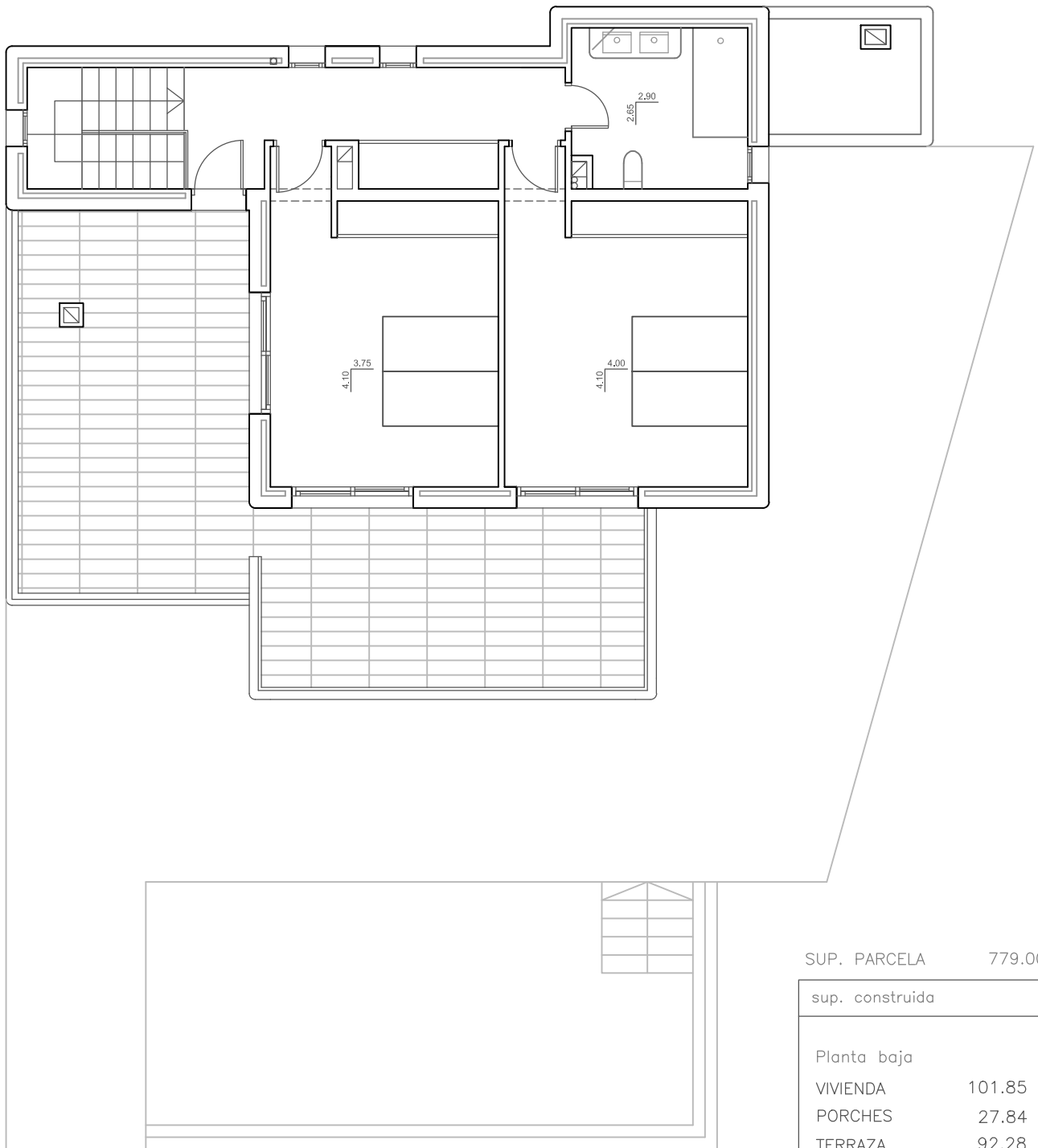
SUP. PARCELA 779.00 m²

sup. construida	
Planta baja	
VIVIENDA	101.85 m ²
PORCHES	27.84 m ²
TERRAZA	92.28 m ²
PISCINA	36.00 m ²
DEPUR.	6.10 m ²
Planta alta	
VIVIENDA	77.52 m ²
TERRAZA	46.77 m ²



ANTEPROYECTO DE VIVIENDA
UNIFAMILIAR AISLADA Y PISCINA

pascual giner
arquitectos



SUP. PARCELA 779.00 m²

sup. construida	
Planta baja	
VIVIENDA	101.85 m ²
PORCHES	27.84 m ²
TERRAZA	92.28 m ²
PISCINA	36.00 m ²
DEPUR.	6.10 m ²
Planta alta	
VIVIENDA	77.52 m ²
TERRAZA	46.77 m ²

PROMOTOR: COINVER COST. S.L.
SITUACIÓN: Carrió 1-J
POBLACION: CALP (ALICANTE)

PLANTA BAJA
E: 1:100
Exp. A-24-18

ESCALA GRÁFICA

